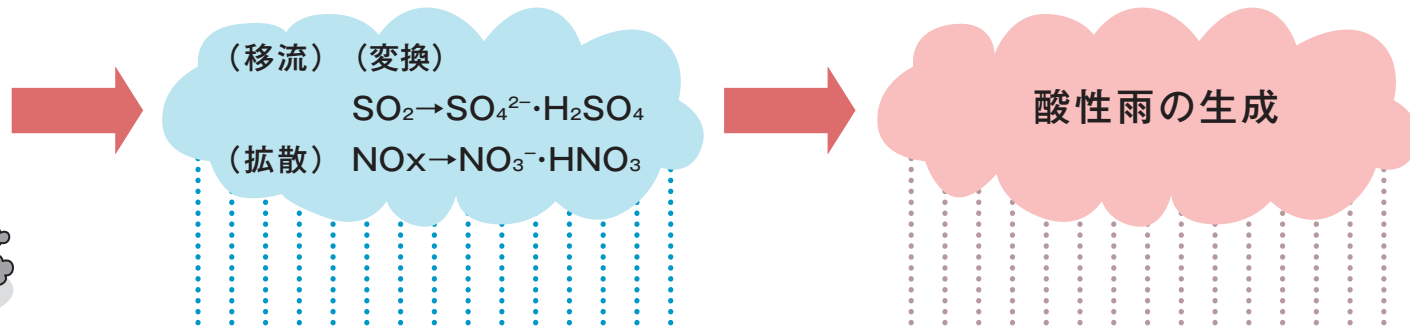
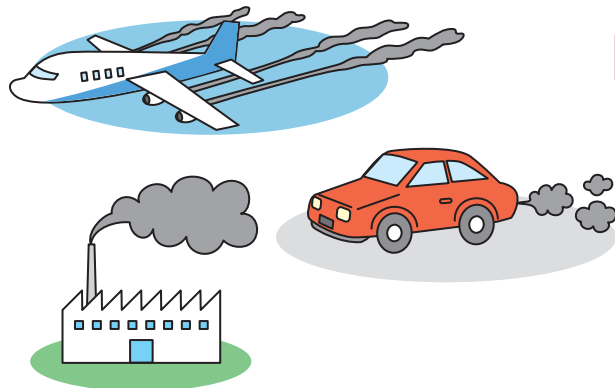


酸性雨の発生

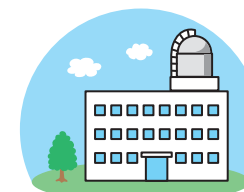
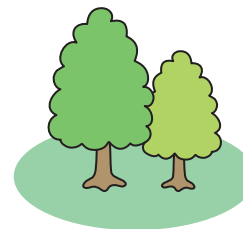
●酸性雨発生の仕組み

SO₂(二酸化硫黄)、
NO_x(窒素酸化物)の排出



影響

(陸水系) ← 影響 (土壌・植生系) ← 影響 (大気系)



酸性雨の影響

湖沼等のpHの低下
有害金属の濃度の上昇

カルシウム等の塩基の溶脱	樹木等への直接作用
アルミニウム等の有害金属の溶出	

大気測定局